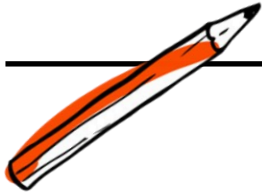
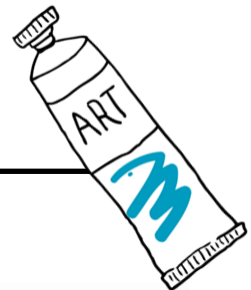


L'atelier

brico'art

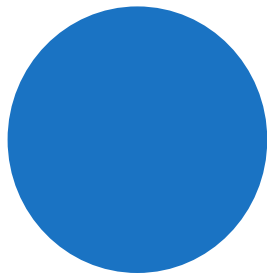


MON MINI GUIDE DU PETIT ARTISTE

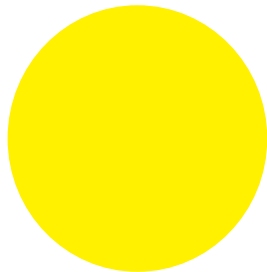


LES COULEURS DE BASE

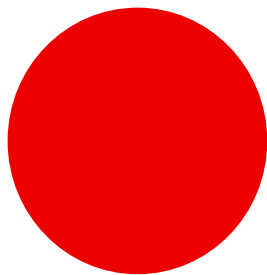
Il existe trois couleurs de base appelées « couleurs primaires ».
Ces couleurs ne peuvent être obtenues par un mélange d'autres couleurs.



Bleu

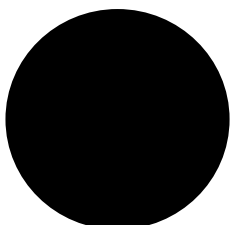


Jaune

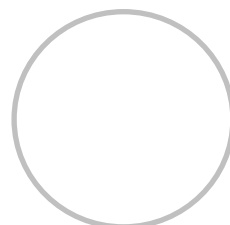


Rouge

Le noir et le blanc sont à part, mais ont toute leur importance dans la déclinaison des couleurs. Ce sont des nuances qui permettent de foncer ou d'éclaircir une teinte.



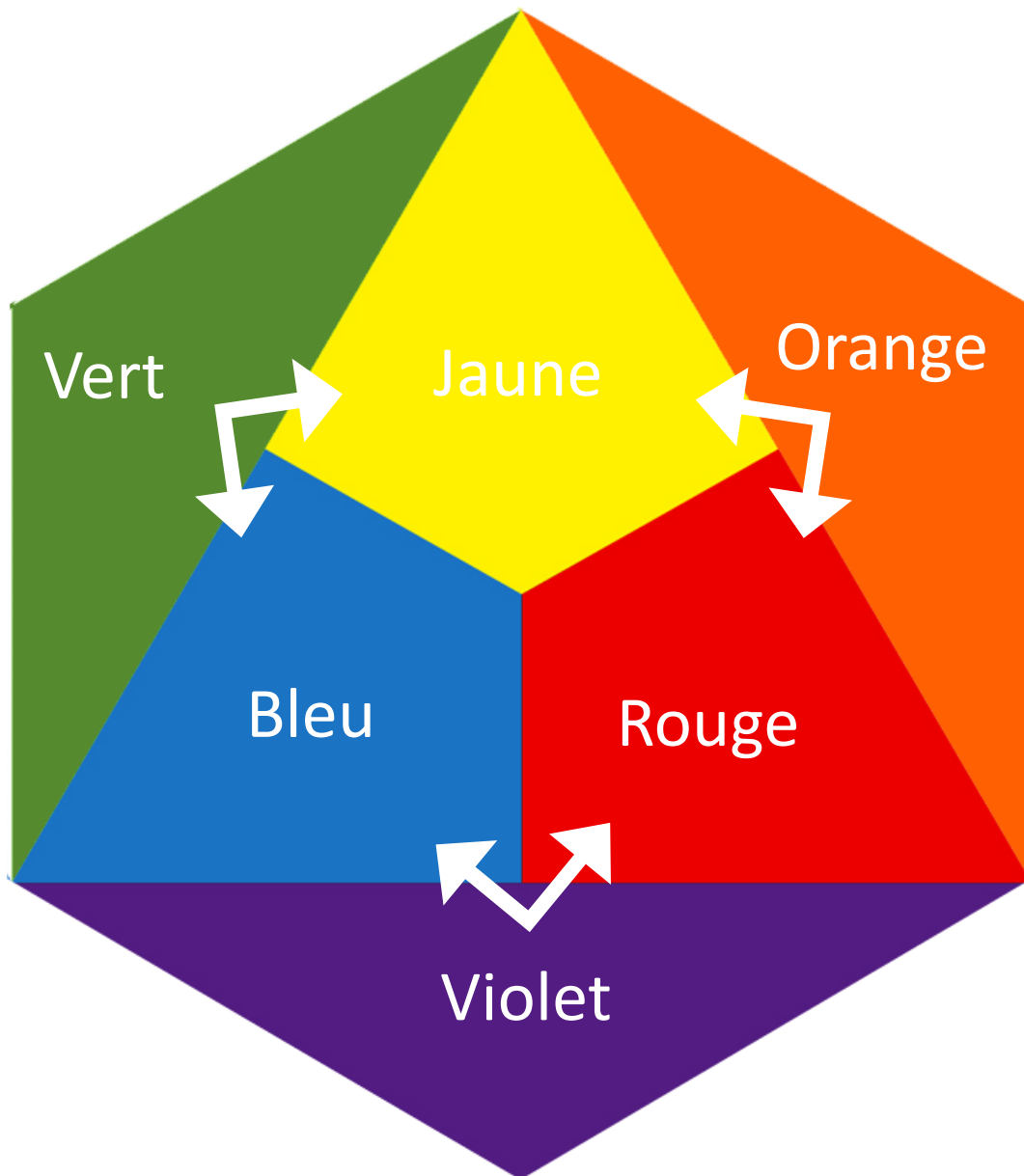
Noir



Blanc

LES COULEURS SECONDAIRES

Les couleurs secondaires sont les trois couleurs obtenues par le mélange à **part égale** des couleurs primaires.



Si le mélange n'est pas équitable, les couleurs seront nuancées plus foncées ou plus claires selon la répartition des couleurs primaires dans le mélange.



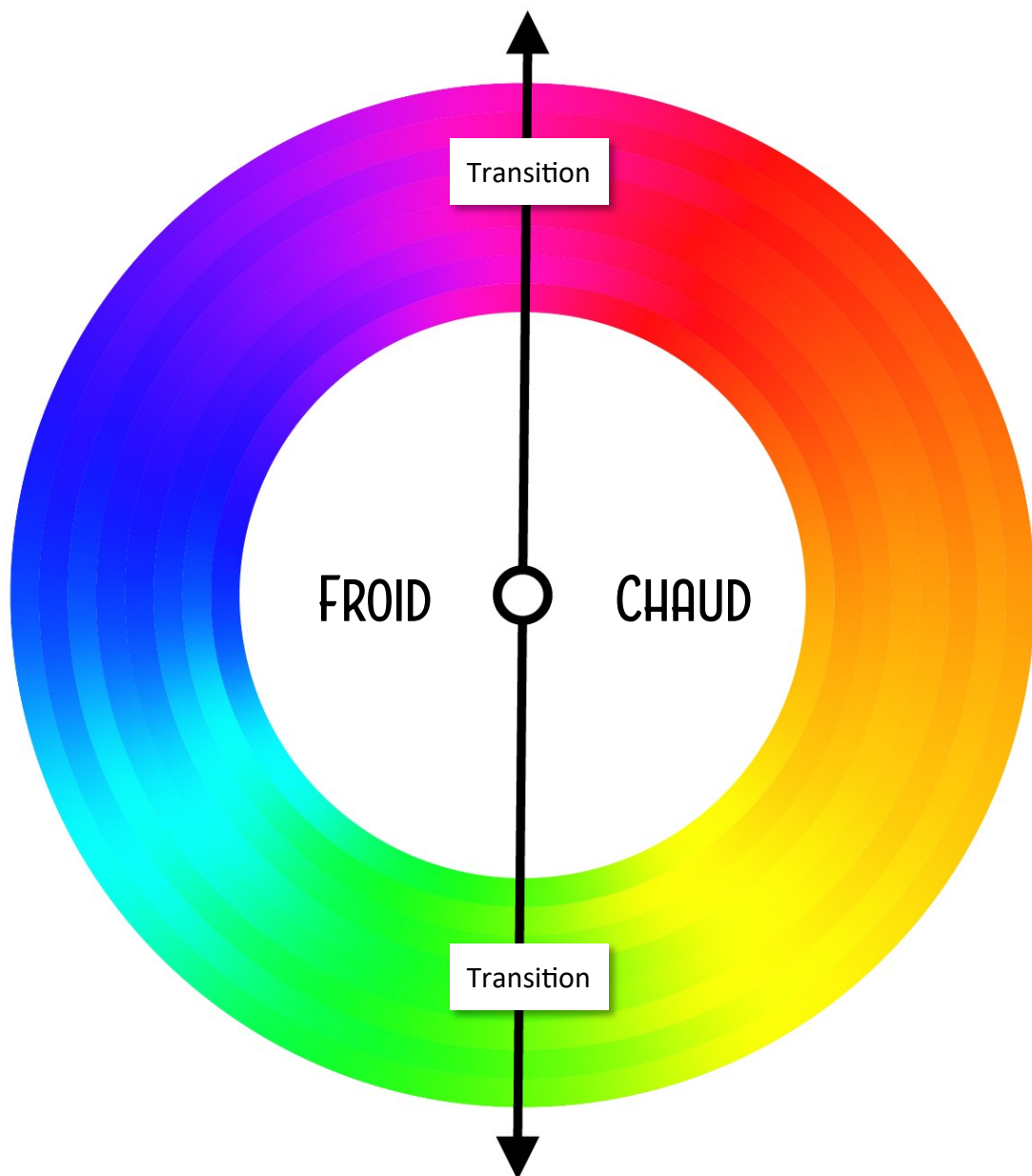
LES NUANCES DE COULEURS

A partir des couleurs primaires et secondaires, on peut obtenir toutes les nuances qu'on désire en ajoutant du blanc pour éclaircir ou du noir pour assombrir.



COULEURS CHAUDES ET FROIDES

Les couleurs peuvent être partagées en deux : le chaud et le froid.
Les couleurs froides sont associées aux tons bleutés et les couleurs chaudes au jaune orangé. Il y a aussi les couleurs intermédiaires qui seront comprises entre le chaud et le froid qui sont le rose et le vert.



LES TYPES DE PEINTURE

On distingue deux types de peintures : à l'eau et à l'huile.

Les peintures utilisées le plus souvent pour les ateliers créatifs sont à l'eau. La peinture à l'huile est plus utilisée par les peintres expérimentés passionnés ou professionnels. Chaque type s'utilise sur des supports différents.

AQUARELLE



L'aquarelle est une peinture plus ou moins pigmentée dont la principale caractéristique est la transparence.

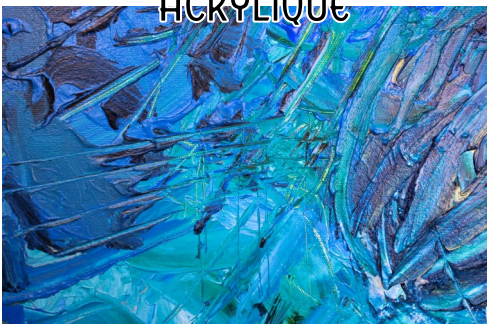
Elle s'utilise sur papier, de préférence épais afin d'éviter qu'il ne gondole avec l'humidité de la peinture.

GOUACHE



La gouache a la même composition que la peinture aquarelle. Sa caractéristique est l'opacité, c'est une peinture pigmentée et couvrante. Elle peut être appliquée sur du papier, de la toile ou du carton. Elle sèche vite, mais peut avoir tendance à s'effriter avec le temps.

ACRYLIQUE



La peinture acrylique est un peu l'intermédiaire entre la peinture à l'eau et la peinture à l'huile. Elle est couvrante, pigmentée et sèche relativement vite. Elle peut être utilisée sur tout type de supports : papier, toile, bois, carton, mur...

LES OUTILS

Les outils de l'artiste sont très variés. Certains sont traditionnels et utilisés depuis très longtemps, d'autres sont plus récents et innovants dans cette discipline.

LES PINCEAUX

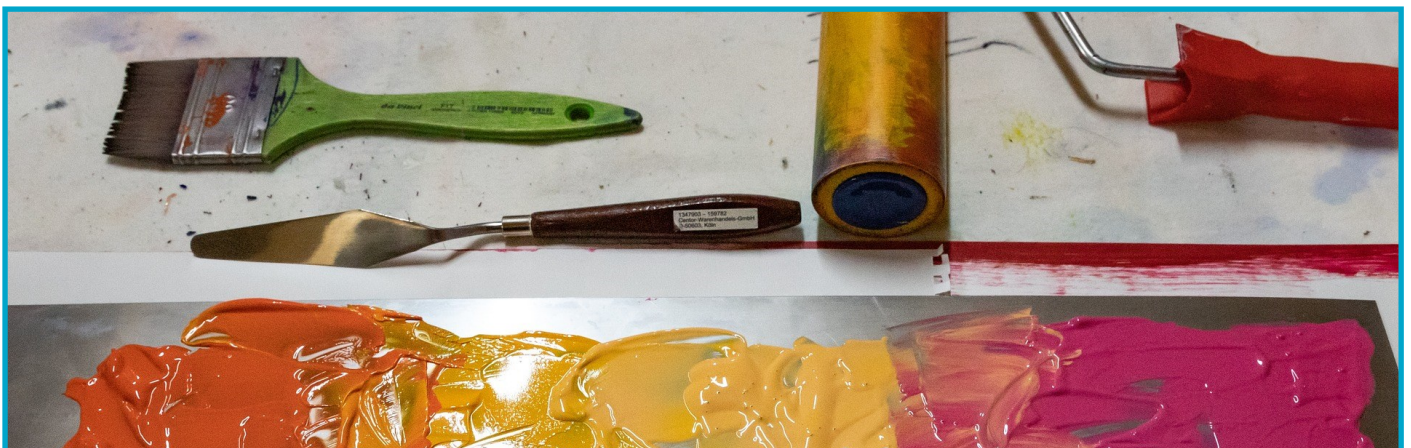
L'outil de base traditionnel est le pinceau. Il y existe tous types et toutes tailles. Leur choix se fera en fonction du rendu souhaité, du type de peinture utilisé, ou encore du support.



LES AUTRES

La peinture peut être également appliquées par d'autres moyens que les pinceaux. On peut citer les couteaux, les spatules, les rouleaux, les marqueurs, les aérosols... Et parfois, on peut se servir d'objets du quotidien comme du cartons, du coton....

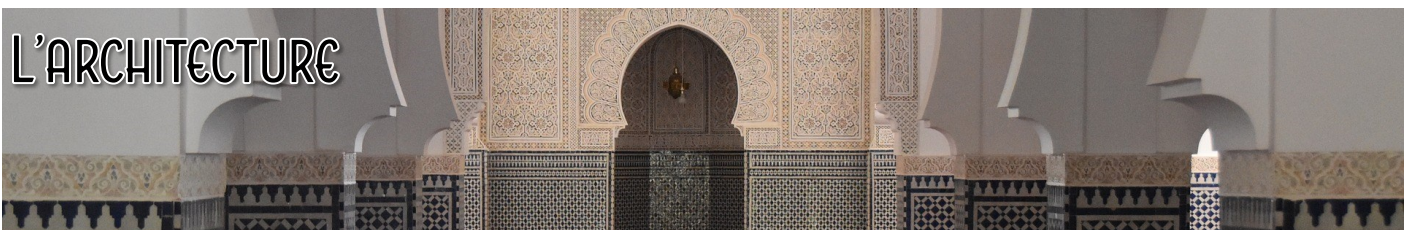
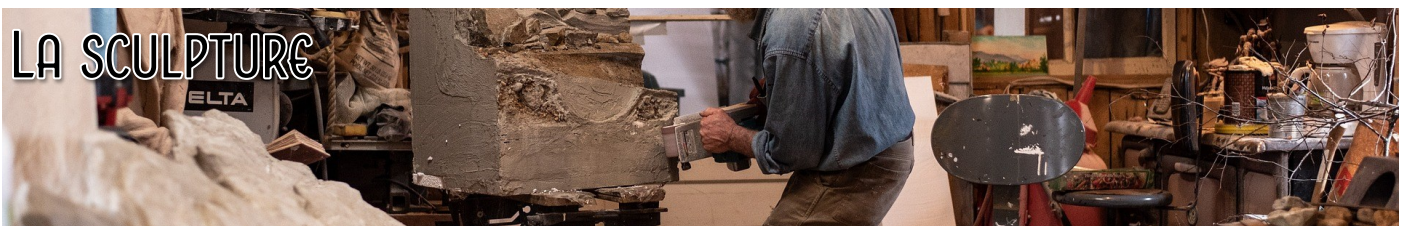
Lesquels as-tu déjà utilisé ?



LES FORMES D'ART

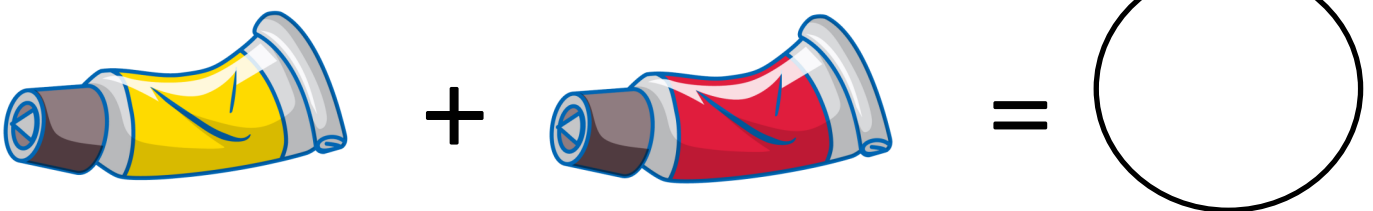
L'art est un domaine très large et peut s'exprimer de plusieurs manières et sur différents supports et techniques. Il s'adresse délibérément aux sens, aux émotions, aux intuitions et à l'intellect du spectateur.

C'est d'ailleurs pour cette raison qu'il n'existe pas une définition précise de l'art. Voici quelques formes d'art communes :



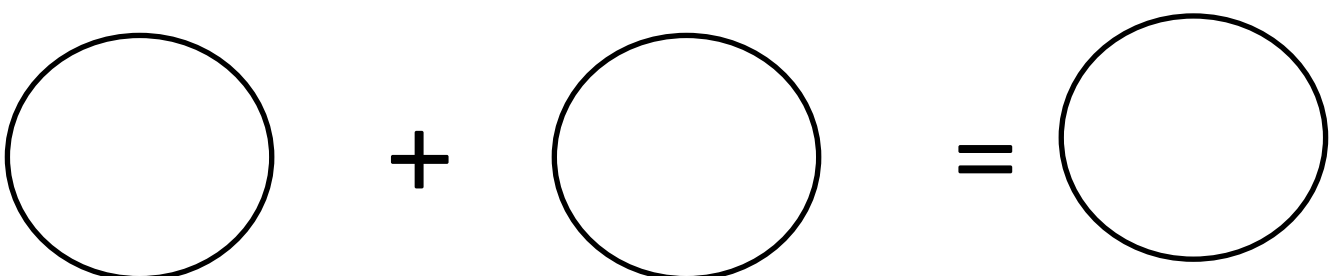
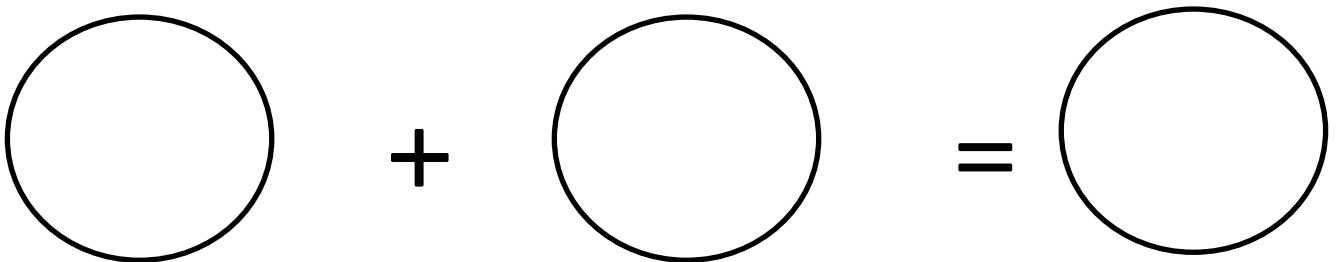
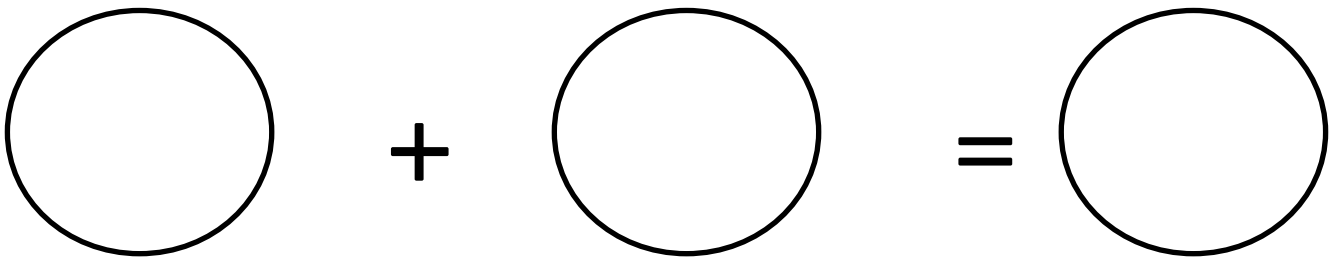
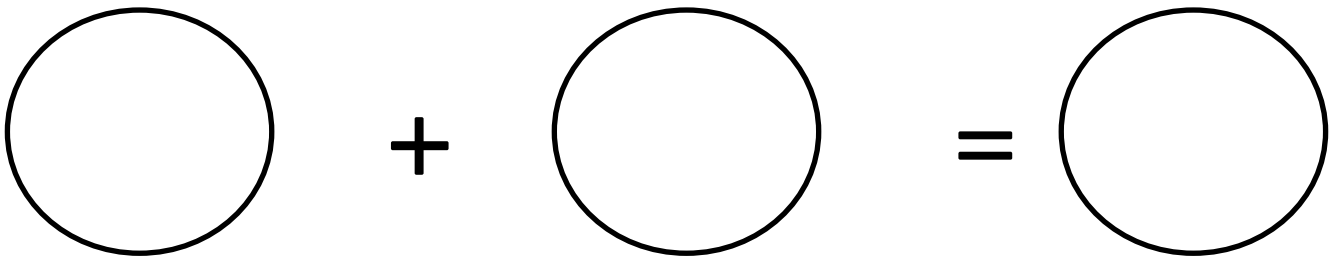
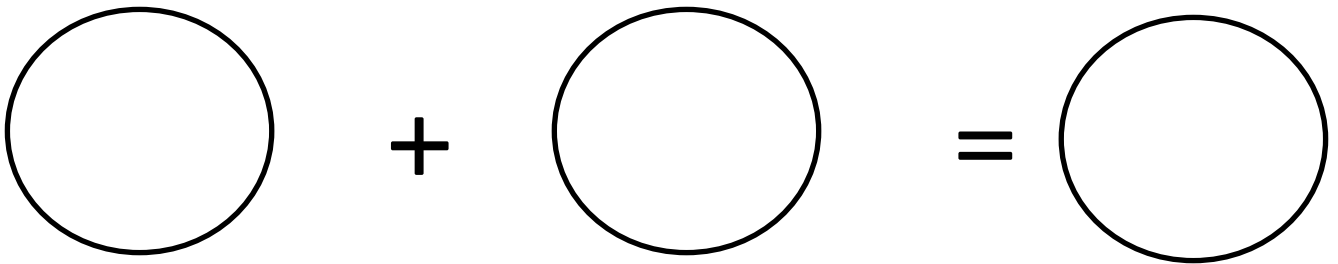
C'EST TOI L'ARTISTE !

Exerce-toi à faire des mélanges de couleurs pour découvrir quelles teintes tu peux obtenir. **Quelle est ta couleur préférée ?**



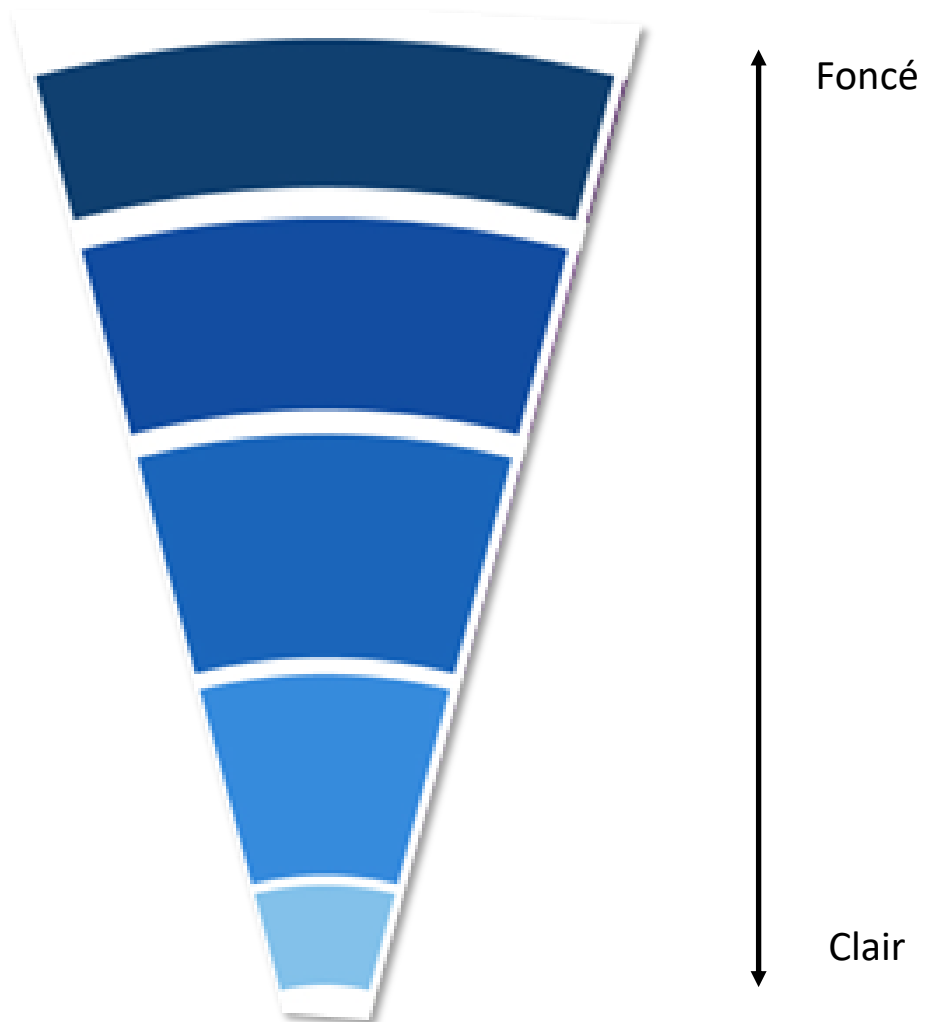
C'EST TOI L'ARTISTE !

Exerce-toi à faire des mélanges de couleurs pour découvrir quelles teintes tu peux obtenir.



PALETTE MONOCHROME

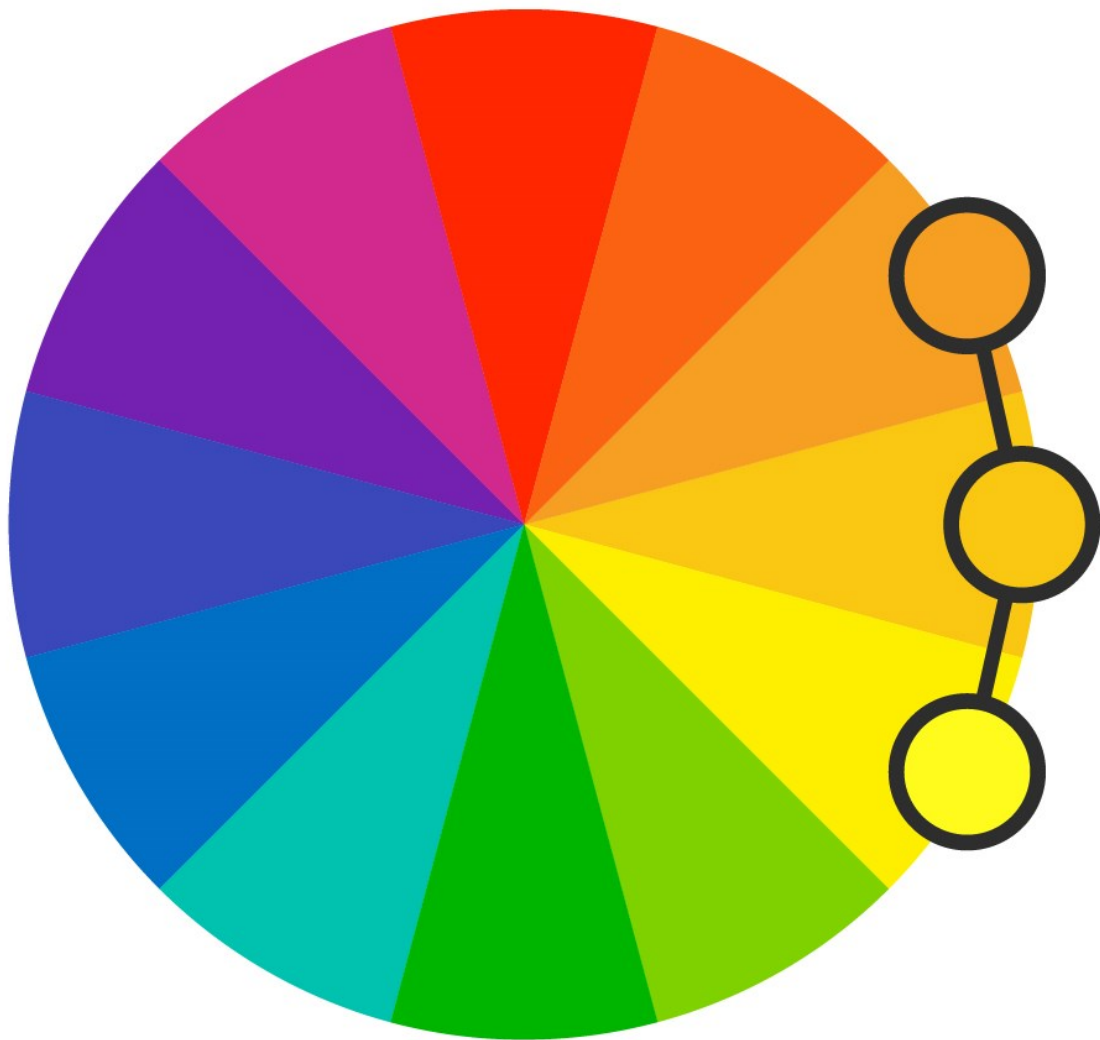
Le terme de « palette monochrome » désigne une palette d'une même couleur dont les valeurs changent du foncé au clair.



Ici, nous avons un ensemble de couleurs monochromes sur la base du bleu.

LES COULEURS ANALOGUES

Les couleurs sont dites « analogues » lorsqu'elles sont adjacentes sur le cercle chromatique et partagent les teintes fortes.



Ici les trois couleurs sont analogues avec le partage de la teinte jaune.

COULEURS COMPLÉMENTAIRES

Les couleurs sont dites « complémentaires » lorsqu'elles sont opposées sur le cercle chromatique. L'intérêt de leur utilisation est d'exprimer un contraste.



Ici, le rose et le vert sont deux couleurs complémentaires.

Découpe et monte tes cercles chromatiques pour déterminer les couleurs complémentaires et analogues.

